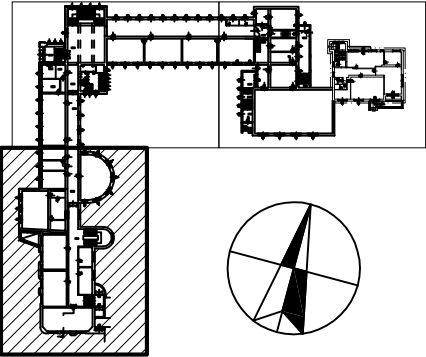


LEGENDA MÍSTNOSTI:

Č.	Název místnosti	Plocha (m2)	STÁVAJÍCÍ STROP	Počet osob
201	HALA	95,55		
202	SCHODIŠTĚ	42,04		
203	CHODBA	176,36		
204	UČEBNA	61,11		32 + 1
205	UČEBNA	61,11		32 + 1
206	UČEBNA	57,33		32 + 1
207	UČEBNA	44,73		32 + 1
208	KABINETY	38,56		
209	UČEBNA	87,06	MINERÁL.PODHLED	34 + 1
210	UČEBNA	68,08	MINERÁL.PODHLED	32 + 1
211	UČEBNA	46,59	MINERÁL.PODHLED	32 + 1
212	KABINET	16,65	MINERÁL.PODHLED	
213	KABINET	22,63	MINERÁL.PODHLED	
214	UČEBNA	45,82	MINERÁL.PODHLED	32 + 1
215	PŘEDSÍŇ	20,40		
216	KABINET	16,14		
217	UČEBNA	49,28	MINERÁL.PODHLED	12 + 1
218	KABINET	9,88		
219	KABINET	11,00		
220	KABINET	11,40		
221	POČÍTAČOVÁ UČEBNA	82,23	MINERÁL.PODHLED	42 + 1
222	CHODBA	28,14		
223	CHODBA	40,18		
224	CHODBA	34,76		
225	WC	43,44		
226	KABINET	35,18	MINERÁL.PODHLED	
201	CHODBA	77,12		
202	SCHODIŠTĚ	31,09		
203	KABINET	18,09		
204	KABINET	25,35		
205	KABINET	18,79		
206	UČEBNA	35,67	MINERÁL.PODHLED	17 + 1
207	UČEBNA	43,98	MINERÁL.PODHLED	17 + 1
208	UČEBNA	59,03	MINERÁL.PODHLED	36 + 1
209	POČÍTAČOVÁ UČEBNA	57,52	MINERÁL.PODHLED	17 + 1

LEGENDA MATERIÁLŮ:

- NOVÝ SDK PODHLED; OBKLAD VZT
- NOVÝ AKUSTICKÝ MINERÁLNÍ PODHLED (ZVUKOVÁ NEPRŮZVUČNOST MIN 38 dB; ZVUKOVÁ POHLTIVOST MIN. 0,65)
- NOVÝ AKUSTICKÝ MINERÁLNÍ PODHLED ROZEBÍRATELNÝ (ZVUKOVÁ NEPRŮZVUČNOST MIN 38 dB; ZVUKOVÁ POHLTIVOST MIN. 0,65)
- ZÁKRES PROSTUPU PRO VEDENÍ VZT, SOUPIS A DIMENZE PŘEKLADŮ VIZ STAVEBNĚ KONSTRUKČNÍ ŘEŠENÍ



POZNÁMKY:

POKUD BYL JIŽ V MÍSTNOSTI INSTALOVÁN SDK PODHLED ČI KAZETOVÝ MINERÁLNÍ PODHLED, BUDE V UVAŽOVANÉ PLOŠE PROVEDENO JEHO ČÁSTEČNÉ ROZKRYTÍ A PO NAINSTALOVÁNÍ VZT TECHNOLOGIE OPLÁŠTĚNÉ SDK OBKLADEM (KASTLÍKY) BUDE PROVEDENO NAPOJENÍ PŮVODNÍHO PODHLEDU NA NOVÉ OPLÁŠTĚNÍ VZT.

+/- 0,000 = STÁVAJÍCÍ ÚROVEŇ PODLAHY V 1.NP BUDOVY B

Hlavní inženýr projektu	Ing. Radek Myšák	Autorizace:	
Zodpovědný projektant	Ing. Jaroslav Myšák		
Vypracoval	Ing. Vojtěch Novák		
Kraj: PARDUBICKÝ	M.Ú.: MAGISTRÁT MĚSTA PARDUBICE		
Investor: Pardubický kraj, Komenského nám. 125, 532 11 Pardubice, IČ: 70892822			
Akce: REALIZACE ÚSPOR ENERGIE - SPŠE A VOŠ PARDUBICE, BUDOVY A, B, D		Číslo zakázky:	
na parc.č.st. 314/1 a parc.č.st. 314/2, k.ú. Pardubice (717657)		Stupeň PD:	DSP + DPS
ARCHITEKTONICKO STAVEBNÍ ŘEŠENÍ		Datum:	03/2016
Číslo paré:		Měřítko:	1: 100
Název: PODHLEDY 2.NP - BUDOVA B + D		Formát:	4x A4
		Číslo výkresu:	D.1.1.13.9